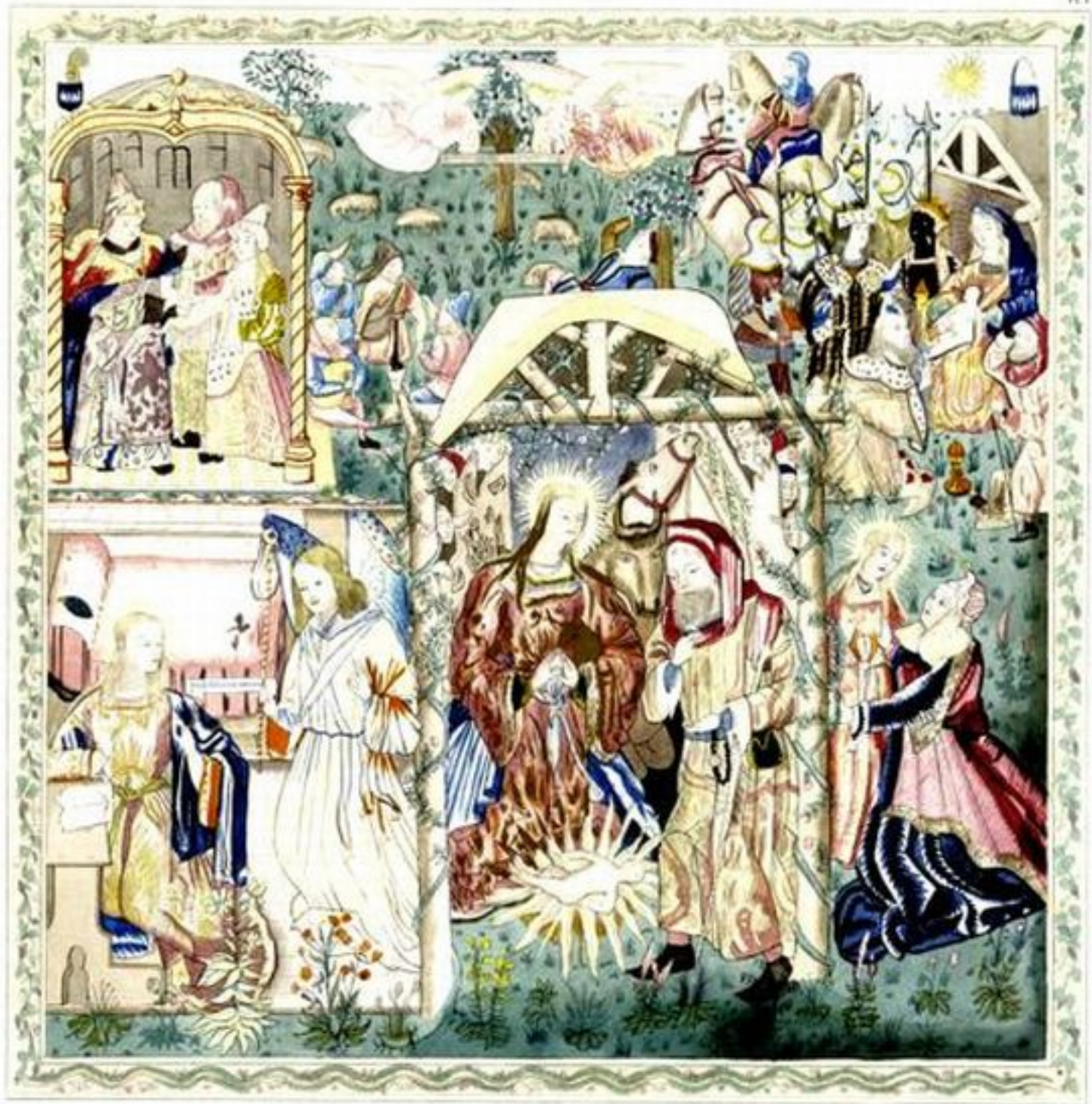


Arazzi dell'Abbazia de La Chaise-Dieu (XV sec.)



<http://www.miomuseo.net/ogg/ara/index.htm>





Agnes Barchinensis abbatissa emissa
vobis i quo vobis dñs allegando et
sic manna nulla egidatis iactura subtrahit
omnibus machinis edidit enya est

Tenella mōta nullo pōit dūmose
būgōm ason dūmūdas gōmōmōt.
Sic dūmō mōllō lōmō sūmōpō lōmōmō
nōmō lōmōmō mōmō mōmō pōmōmō.

auditi dñi et timeo. ahe. 17

pau d nat i nobis. Et filij dñi e nobis.
1. 17.

Dñe audire



lapis angulatus hie vobis addito
est de mōmō. danielu 17

Tu bethleg dēna iuda nōmō
mōmō es i pōmōmōmō mōmō.

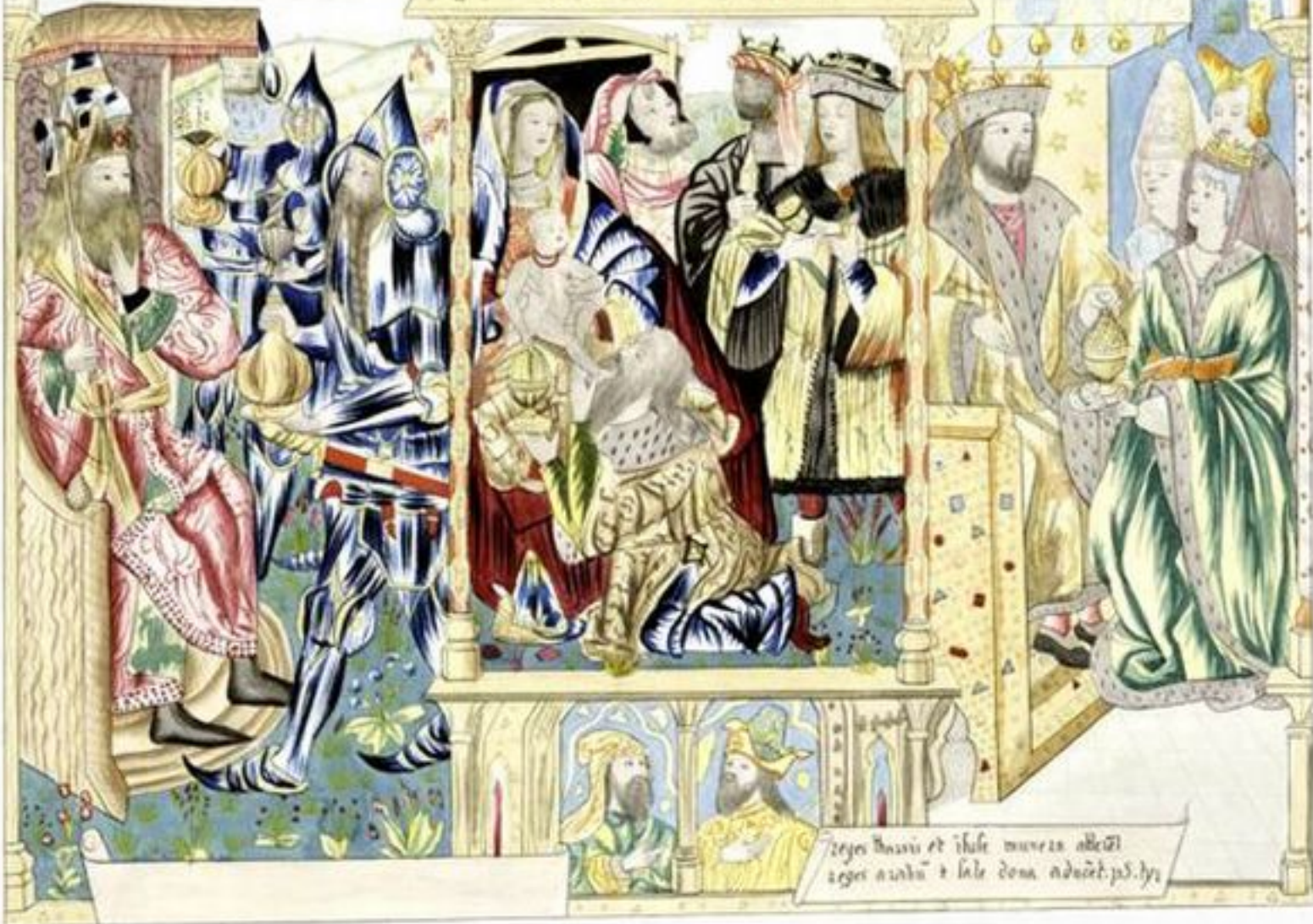
Media castra p[ro]pheti p[ro]phetis h[ab]uerunt & magis
Quo regi dicitur ap[er]ta e[st] porta iherosol[im] que respicit orientem
Sic h[er]odes regem iherosol[im] p[ro]phetis h[ab]uerunt h[ab]uerunt magis
at ip[s]e h[er]odes regi iherosol[im] iherosol[im] h[ab]uerunt h[ab]uerunt



Et sicut dicitur magis et m[ag]ister dicitur h[ab]ere
ad iherosol[im] illam et dicitur p[ro]phetis q[ui] h[ab]uerunt
ad orientem p[ro]phetis dicitur magis magis h[ab]uerunt m[ag]ister
ut dicitur h[ab]uerunt p[ro]phetis dicitur h[ab]uerunt h[ab]uerunt

Officiant illi reges m[ag]ister . p[er] h[er]odes .

Adventus h[er]odes p[ro]phetis h[ab]uerunt . h[ab]uerunt .



Reges dicitur et ip[s]e m[ag]ister dicitur
reges dicitur & h[ab]ere dona dicitur . p[er] h[er]odes .



primo. 220. 117
 Fugit david op nichil impetu lenis
 in montibus sic exilius ore parente
 sanguinis heredis manus eadens
 fugit in gyp̄tū.



primo. 220. 118
 Cecidit regale regis pharaon idem
 capax dei et dux mille templū
 Sic palle sunt ruit p̄da gyp̄tū
 com dū ingressus et gyp̄tū.

ecce elongavit fugas et miles solitudine p̄lūm

ipse utringet

simulacra con ole.

dedit ad querē dominus
 oleb. nō inuentent eam.



Ingreduatur gyp̄tū et moyebulus
 simulacia gyp̄tū a facie eius elapsi.



...
 ...
 ...
 ...
 ...



...
 ...
 ...
 ...
 ...

...
 ...
 ...
 ...
 ...

...
 ...
 ...

...
 ...
 ...

...
 ...
 ...

...
 ...
 ...

...
 ...
 ...

...
 ...
 ...



Dixit Helios deus israel holopherni magnificus
pter vinculis manibus pedibus que ad arborem ligatur
sic xpi rex noster iudeis pater suu glorificans
per insidiam vincitus ad colunam crudeliter flagellabatur



servus dei job tantu perculsionu a denice passu est
ut gravissimis undique solibus siccibus vix subsisteret
sic xpi deus noster a deo siccitatu est
et a planta pedis ad vertice usque sanitas nulla foret

corpus meum dedi percussoribus et genas meas vellentibus

percussit me et vulneravit me sapientia. v.



non est bonu damnum inferre iusto
nec percutere principem qui recte iudicat proverbium



a planta pedis ad vertice usque
non est in eo sanitas. esaias. xi.

Regi nabucodonosor dicitur babilonia
dante ad occidentem non tradit illis
hic adversus pilatum iudei ut canes blutubidi
ut dñs xps ad crucifigendū det ipis



Helise si ^{dante xps} lres adulterā thulo inque
in rā mortiskaltiaz proferūt boā
pelat itaqz iudeis volens satillacere
dñm xpm dānet morte crucis turpissima

Circūderūt me canes multi xxi

Sanguinē innocetoz cōdnabūt ps xxiii

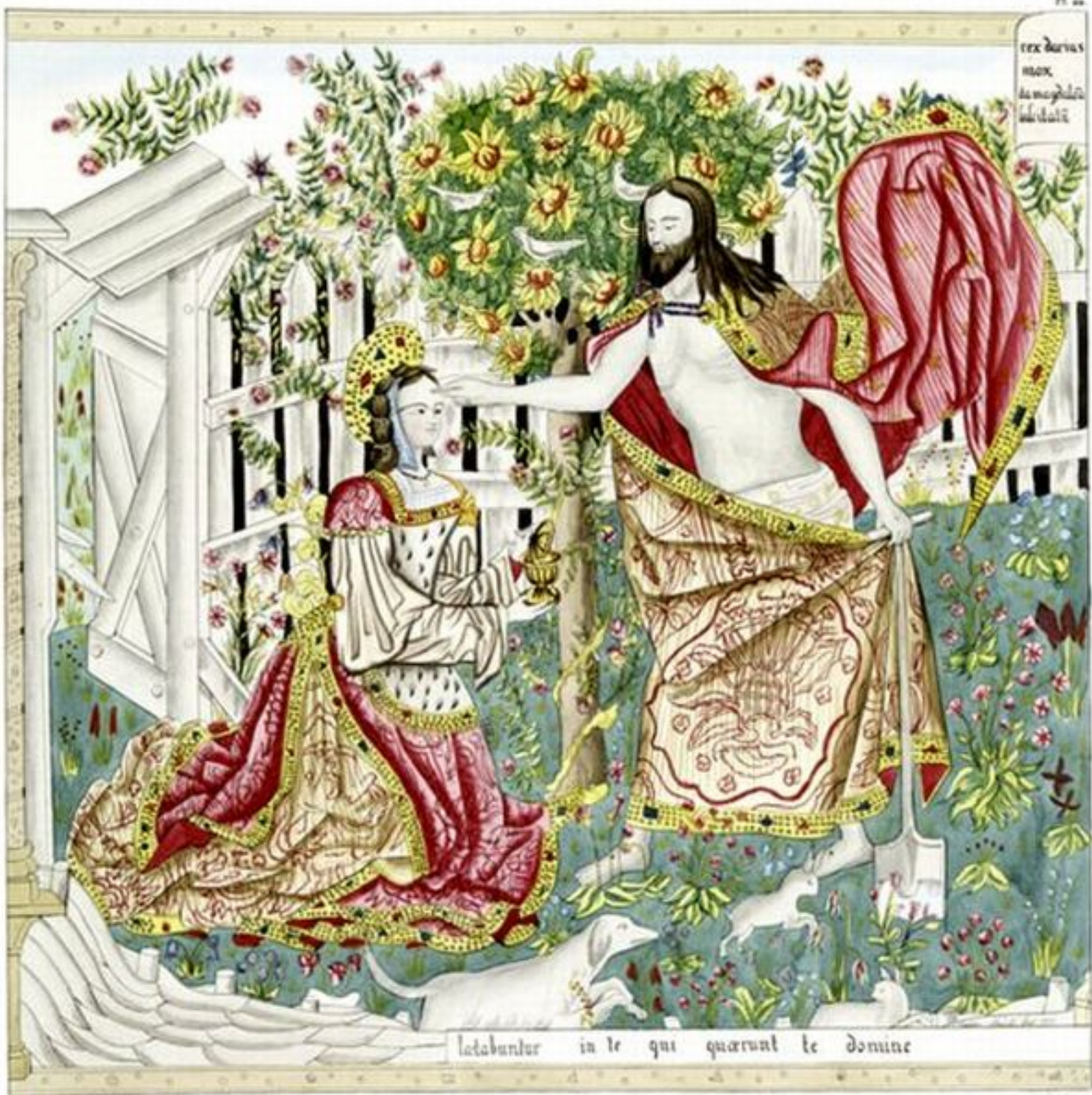


Dederūt super me bocēthaz hieze. xij

Vidi sub hie in loco iudicij impietatez
et in loco iusticie iniquitatez cecitates. iii



rex datus
max
in magnitudi
nitate



latabuntur in te qui querunt te domine



in his diebus...
 dicitur...
 et...
 et...

...
 Hic...
 et...

...
 ...
 ...

...
 ...
 ...
 ...

...
 ...
 ...

Elevata et magnificentia...

...
 ...
 ...

